

Venue 10 Pro 5056

Quick Start Guide

Priručnik za brzi početak rada
Ghid de pornire rapidă
Hızlı Başlangıç Kılavuzu

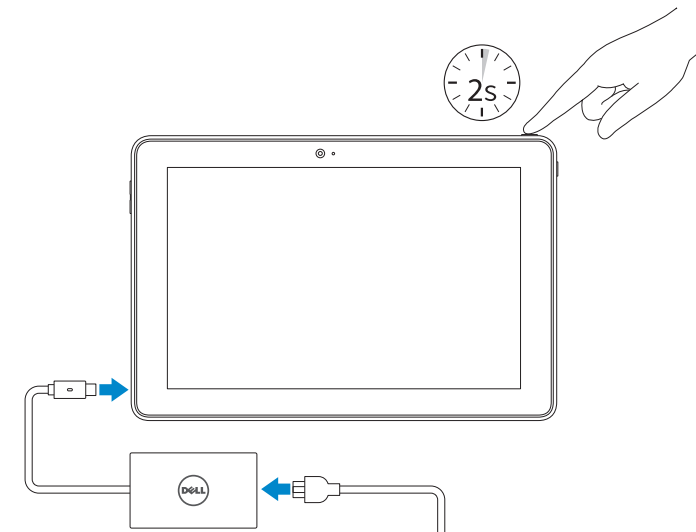


1 Connect the power cable and press the power button for 2 seconds

Priključite kabel za napajanje i pritisnite gumb za uključivanje/isključivanje za 2 sekunde

Conectați cablul de alimentare și țineți apăsat pe butonul de alimentare timp de 2 secunde

Güç kablosunu takın ve 2 saniye boyunca güç düğmesine basın



2 Finish Windows setup

Završite postavljanje Windowsa | Finalizați configurarea Windows
Windows kurulumunu tamamlayın



Enable Dell updates

Omogući Dell ažuriranja
Activare actualizări Dell
Dell güncellemelerini etkinleştirin



Connect to your network

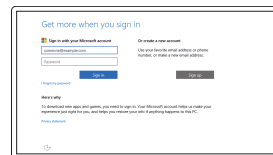
Spojite se na vašu mrežu
Conectați-vă la rețea
Ağınıza bağlanın

NOTE: If you are connecting to a secured wireless network, enter the password for the wireless network access when prompted.

NAPOMENA: Ako se povezujete na sigurnu bežičnu mrežu, upišite zaporku za pristup bežičnoj mreži kad se to zatraži.

NOTĂ: Dacă vă conectați la o rețea wireless securizată, introduceți parola pentru acces la rețeaua wireless când vi se solicită.

NOT: Güvenli bir kablolu ağa bağlanıyorsanız, sorulduğunda kablolu ağ erişimi parolasını girin.



Sign in to your Microsoft account or create a local account

Prijavite se u Microsoft račun ili izradite lokalni račun

Conectați-vă la contul Microsoft sau creați un cont local

Microsoft hesabınıza oturum açın veya yerel bir hesap oluşturun

Create recovery media

Izradite medij za vraćanje sustava | Creare suport de recuperare
Kurtarma ortamı oluşturun

In Windows search, type **Recovery**, click **Create a recovery media**, and follow the instructions on the screen.

U Windows tražilici utipkajte **Vraćanje**, kliknite na **Izradi medij za vraćanje sustava** i slijedite upute na zaslonu.

În zona de căutare Windows, tastați **Recuperare**, faceți clic pe **Create a recovery media**, și urmați instrucțiunile de pe ecran.

Windows'un arama alanına, **Kurtarma** yazın, **Kurtarma ortamı oluşturun** öğesine tıklayın ve ekrandaki talimatları izleyin.

Locate Dell apps

Lociraite Dell aplikacije | Localizare aplicații Dell
Dell uygulamalarını bulun



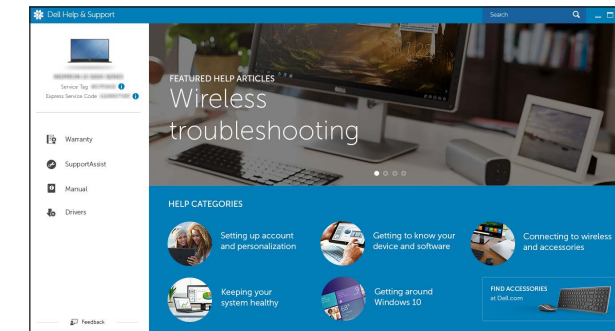
Register your computer

Registiraite svoje računalo | Înregistrați-vă computerul
Bilgisayarınızı kaydettirin



Dell Help & Support

Dell pomoć i podrška | Ajutor și asistență Dell
Dell Yardım ve Destek



SupportAssist Check and update your computer

Proverite i ažuriraite računalo

Verificați și actualizați computerul

Bilgisayarınızı kontrol edin ve güncellemeleri yapın

Product support and manuals

Podrška i priručnici za proizvod
Manuale și asistență pentru produse
Ürün desteği ve kılavuzlar

[Dell.com/support](https://www.dell.com/support)

[Dell.com/support/manuals](https://www.dell.com/support/manuals)

[Dell.com/support/windows](https://www.dell.com/support/windows)

Contact Dell

Kontaktiranje tvrtke Dell | Contactați Dell
Dell'e başurun

[Dell.com/contactdell](https://www.dell.com/contactdell)

Regulatory and safety

Pravne informacije i sigurnost | Reglementări și siguranță
Mevzuat ve güvenlik

[Dell.com/regulatory_compliance](https://www.dell.com/regulatory_compliance)

Regulatory model

Regulatorna model | Model de reglementare
Yasal model numarası

T16G

Regulatory type

Regulatorna vrsta | Tip de reglementare
Yasal tür

T16G001

Tablet model

Tablet model | Model tabletă
Tablet modeli

Venue 5056

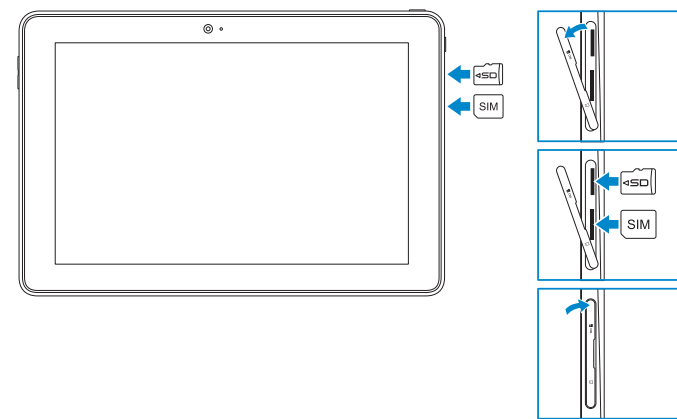


Inserting micro-SIM card and microSD card — optional

Umetanje micro-SIM kartice i microSD kartice — opcionalno
Inserting micro-SIM card and microSD card — optional

Introducerea cartelei micro-SIM și cardului microSD — opțional

Micro-SIM kart ve microSD kartı takma — isteğe bağlı

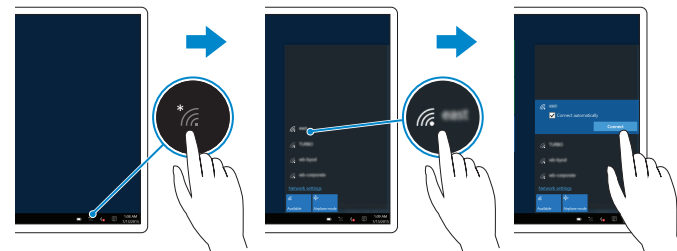


Connecting to your network — optional

Spojite se na vašu mrežu – opcionalno


Conectarea la rețea - opțional

Ağınıza bağlanma — isteğe bağlı



In the system tray, tap the wireless icon , select your network, and tap **Connect**.

U ladici sustava dotaknite simbol bežično , odaberite svoju mrežu i dotaknite **Spojite**.

În bara de sistem, atingeți pictograma wireless , selectați rețeaua dorită și apoi atingeți **Conectare**.

Sistem çubuğunda kablosuz simgesine dokunun , ağınızı seçin ve **Bağlan** öğesine dokunun.

NOTE: For mobile broadband connection, you may need to activate your network service before connecting.

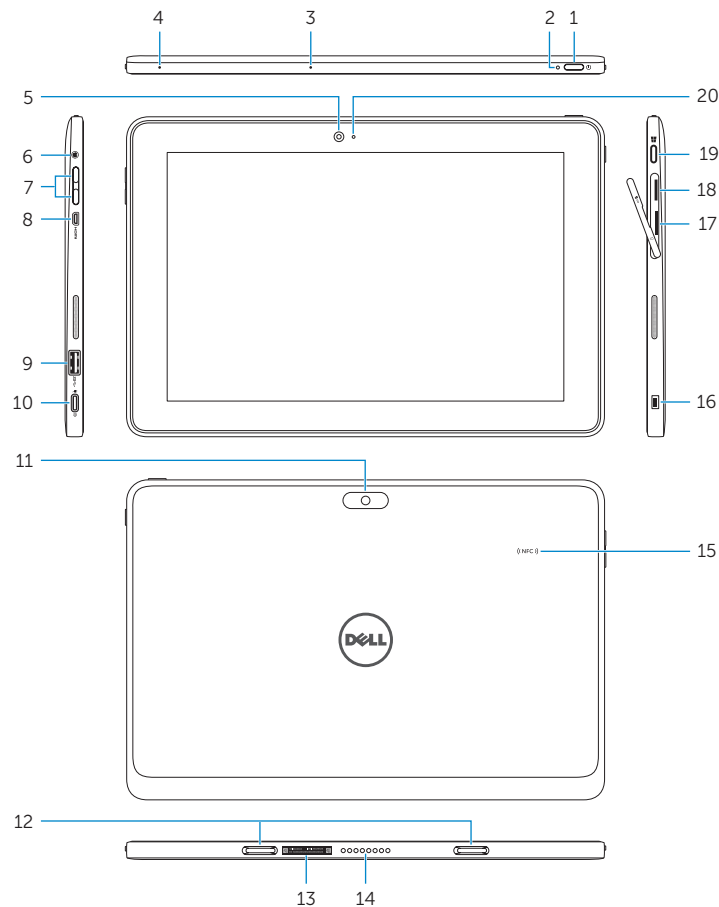
NAPOMENA: Za širokopojasnu mobilnu vezu, možda budete trebali aktivirati uslugu mreže prije spajanja.

NOTĂ: În cazul unei conexiuni mobile în bandă largă, poate fi necesar să activați serviciul de rețea înainte de a continua.

NOT: Mobil geniş bant bağlantısı için bağlanmadan önce ağ servisinizi etkinleştirmeniz gerekebilir.

Features

Značajke | Caracteristici | Özellikler



1. Power button
2. Power and battery-charge status light
3. Right microphone
4. Left microphone
5. Front camera
6. Headset port
7. Volume-control buttons (2)
8. Micro-HDMI port
9. USB 3.0 port
10. USB 3.0 and power-adaptor port (USB-C)

11. Rear camera
12. Keyboard-docking slots (2)
13. Service Tag label
14. Docking pins
15. NFC-sensor area (optional)
16. Noble security-cable slot
17. Micro-SIM card slot
18. microSD card slot
19. Windows button
20. Camera-status light

1. Buton de alimentare
2. Indicator luminos de alimentare și stare de încărcare a bateriei
3. Microfonul din dreapta
4. Microfonul din stânga
5. Cameră frontală
6. Port pentru cască
7. Butoane de control al volumului (2)
8. Port micro-HDMI
9. Port USB 3.0
10. Port USB 3.0 și pentru adaptorul de alimentare (USB-C)

11. Cameră din spate
12. Sloturi de andocare a tastaturii (2)
13. Etichetă de service
14. Pini de andocare
15. Zona senzorului NFC (opțional)
16. Fantă pentru cablu de securitate Noble
17. Slot pentru cartele micro-SIM
18. Slot pentru carduri microSD
19. Buton Windows
20. Indicator luminos de stare a camerei

1. Güç düğmesi
2. Güç ve pil şarj durum ışığı
3. Sağ mikrofon
4. Sol mikrofon
5. Ön kamera
6. Mikrofonlu kulaklık bağlantı noktası
7. Ses denetimi düğmeleri (2)
8. Micro-HDMI bağlantı noktası
9. USB 3.0 bağlantı noktası
10. USB 3.0 ve güç adaptörü bağlantı noktası (USB-C)

11. Arka kamera
12. Klavye bağlantı noktaları (2)
13. Servis Etiket
14. Bağlantı pimleri
15. NFC-sensör alanı (isteğe bağlı)
16. Noble güvenlik-kablo yuvası
17. Micro-SIM kart yuvası
18. microSD card yuvası
19. Windows tuşu
20. Kamera durum ışığı

1. Gumb za uključivanje/isključivanje
2. Svjetla statusa napajanja i baterije
3. Desni mikrofon
4. Lijevi mikrofon
5. Prednja kamera
6. Ulaz za slušalice
7. Upravljački gumbi za kontrolu glasnoće (2)
8. Micro-HDMI ulaz
9. Ulaz za USB 3.0
10. USB 3.0 i ulaz adaptera za napajanje (USB-C)

11. Stražnja kamera
12. Utori za priključivanje tipkovnice (2)
13. Najlepnicna servisne oznake
14. Pinovi za priključivanje
15. Područje NFC-senzora (opcionalno)
16. Utor za sigurnosni kabel
17. Utor za micro-SIM karticu
18. Utor za microSD karticu
19. Gumb Windows
20. Svjetlo statusa kamere